

## OP BEZOEK

UNIEKE BLIK OP PERSOONLIJK  
BOUWTRAJECT

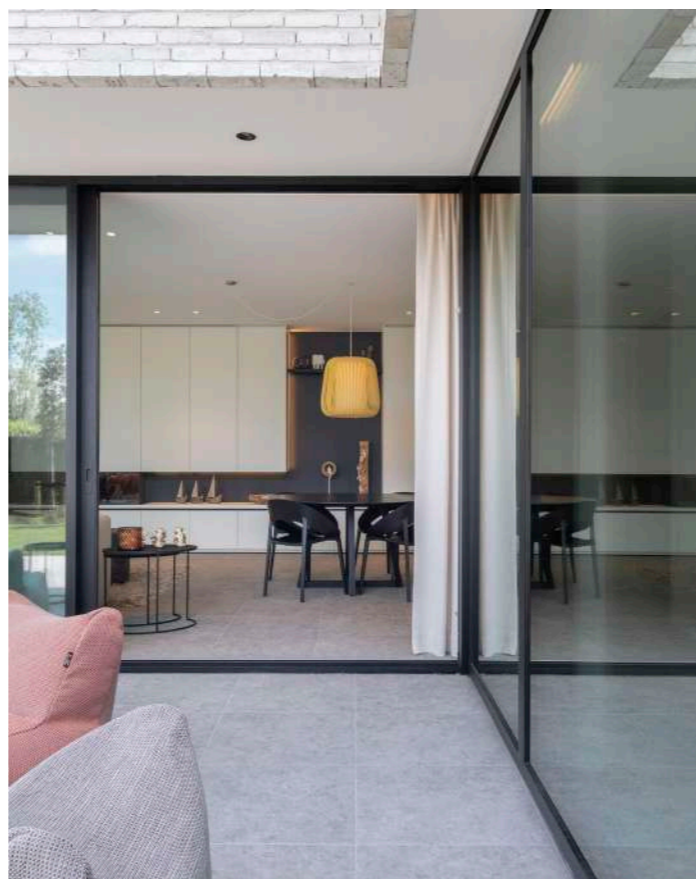
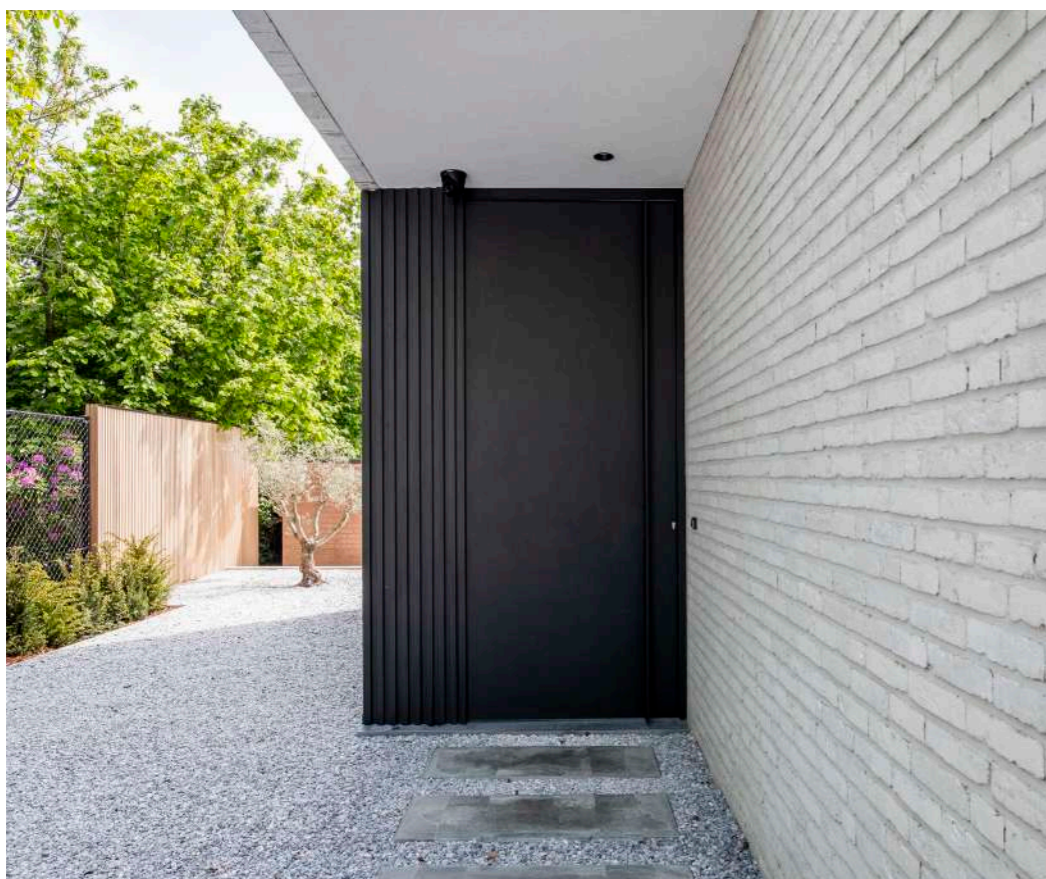
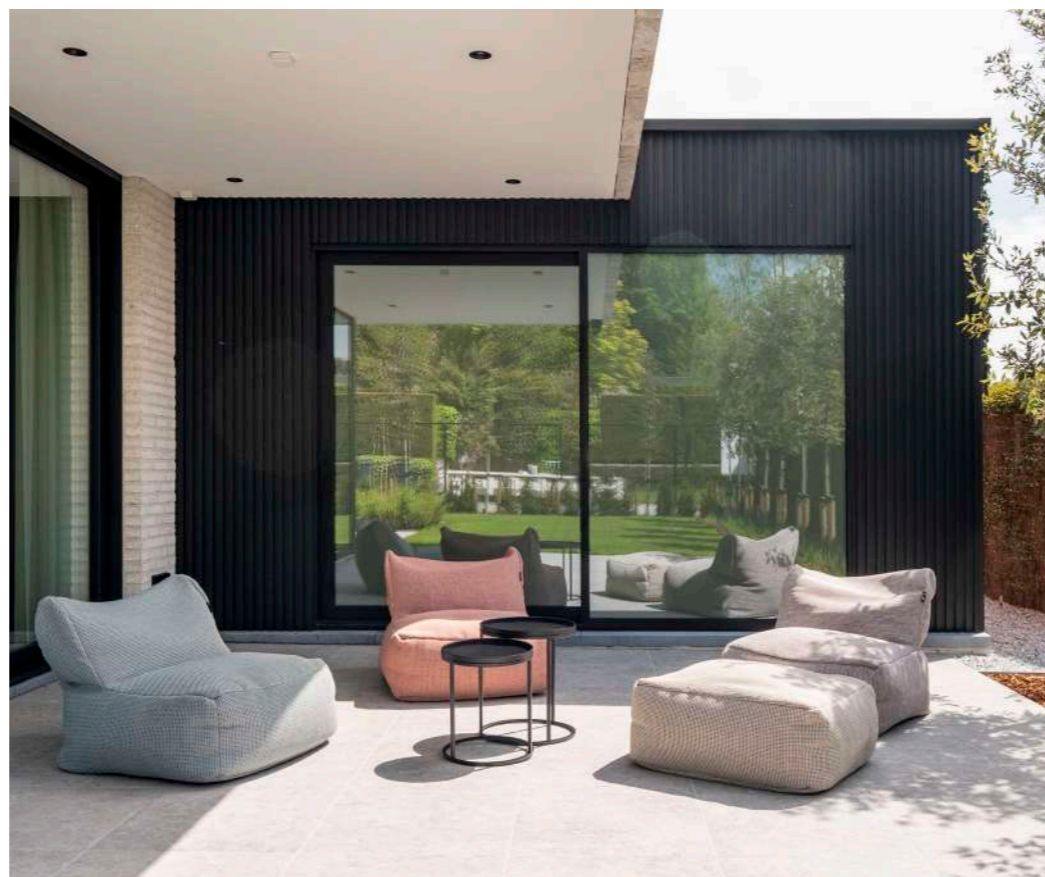


Een kijkwoning, de ideale gelegenheid om je kunnen te tonen als totaalaannemer. Lapeirre Woningbouw pootte een moderne woning neer in Kortrijk (Bellegem) met veel licht en een groot ruimtegevoel. Toch ontstond dit project niet zoals de meeste kijkwoningen. Ze is namelijk ontworpen en gebouwd voor echte klanten. Het koppel, gepassioneerde ondernemers en levensgenieters, neemt er binnen enkele jaren zijn intrek en ondertussen laten toekomstige klanten zich hier inspireren. Want het is uiteindelijk een toonbeeld van wat Lapeirre dagelijks doet: woningen bouwen en verbouwen op maat van specifieke klanten en hun dagelijks leven.



## ALINEL

Venecolaan 15 A0  
9880 Aalter  
09 250 03 06  
www.alinel.be



Bouwen op een compact perceel met een aanzienlijke hellingsgraad. De locatie voor deze woning stelde Lapeirre en zijn architect al van bij de aanvang voor een complex werktein. Gelukkig schrikt de familiale totaalaannemer niet terug voor een uitdaging. Met het voorstudietraject in bouwteam nam het bouwbedrijf van bij de start alle aspecten van de woning mee. Inclusief EPB en eventuele toekomstige woonwensen. Zo zijn de gewelven reeds structureel aangepast om later een liftkoker te voorzien, zodat de bewoners op latere leeftijd vlot naar boven kunnen. Het resultaat van open dialoog tussen bouwheer en aannemer. Net als de materiaalkeuze, ingegeven door een liefde voor authentieke uitstraling en een minimaal onderhoud.

Al vanaf de straat drukt de bouwheer duidelijk zijn stempel op de nieuwe kijkwoning. Beroepshalve is veiligheid steeds belangrijk geweest voor de toekomstige bewoners. Voor hun eigen woning trokken ze dan ook alle registers open. De schuifpoort is vanop afstand bedienbaar via een toegangscontrolesysteem. Het bijhorende alarmsysteem is gekoppeld aan een cameranetwerk. Deze technologieën zijn elegant ingewerkt, onder meer in de aluminium bekleding van de poort en de gevel. De ALINEL-profielen geven de woning van buitenaf een strakke, moderne uitstraling. Het aluminium brengt met zijn ritmisch lijnenwerk extra dynamiek in de architectuur. Tegelijk is het onderhoudsarm en goed bestand tegen weersinvloeden. De gitzwarte coating laat de gevelbekleding perfect aansluiten bij het overige buitenschrijnwerk en zinspeelt alvast op het kleurspel tussen licht en donker dat zich binnenin ontplooiën. Naast de ALINEL-panelen plaatste DEPA ook onder meer de beglazing, de monorails en het TORIX-deurbeslag. Deze sier-trekkers, in de vorm van een vin, voegen een subtiel accent toe aan de voorgevel, zonder afbreuk te doen aan het strakke ontwerp. Elk detail telt in dit project en zo maakt Lapeirre het verschil. Ook de bakstenen in wildverband, zonder stootvoegen, dragen bij aan de strakke look van het gebouw. De uitkragingen zijn afgewerkt met verlijmd stenen, die de slanke look

extra benadrukken. De luifels zijn onderaan afgewerkt in crepi en voorzien van inbouwspots. Zo ontstaan op de ruime terrassen meteen voldoende plekken om beschermd te zitten, ook als het weer minder is en de bewoners toch buiten willen genieten. Bovendien spelen deze luifels een cruciale rol in het behouden van een aangename binnentemperatuur. Samen met het zonwerend en driedubbel glas houden ze de zonnestrallen tegen en beperken zo de opwarming binnenshuis.

Vanaf de voordeur overvalt het grote ruimtegevoel meteen. In de hal krijg je onmiddellijk beperkt doorzicht tot de patio achteraan de woning waar later een buitendouche en jacuzzi komt. De leefruimtes vormen een open geheel, zonder helemaal in elkaar over te lopen. Isabel Lapeirre legt uit: "Voor onze klanten was het belangrijk dat er wel een open sfeer was, maar dat living en keuken toch afgescheiden ruimtes waren. De open doorgang behoudt voortdurend contact tussen beide. In de woonkamer brengt de gashaard gezelligheid. Een keuze in functie van de sfeer. Er is namelijk vloerverwarming aanwezig. Kastenwanden bieden overal voldoende opbergruimte. Die duidelijke keuze voor modern comfort, gebruiksgemak en vooral een open gevoel zie je ook al in de living." De grote raampartijen trekken de openheid en het groene karakter naar binnen. De verzonken dorpels en de keramische tegels, die van binnen naar buiten doorlopen, maximaliseren dit effect. Of hoe je op een perceel van beperkte omvang toch van een ruime woonomgeving geniet. De vleugelpiano, die de toekomstige bewoners zullen meebrengen, wordt ongetwijfeld een mooi accent in dit verhaal. In de tussentijd vulde Lapeirre die vrije hoek in de woonkamer creatief in. Met een luxueuze relaxzetel en sfeervolle decoratie.

Het optimale ruimtegebruik en de rijke lichtinval domineren ook de sfeer in de keuken. De oven, stoomoven en koelkast zijn ingebouwd in de kastenwand. Het keukeneiland in Dekton laat zich gemakkelijk onderhouden en is hittebestendig, een grote troef voor gebruik in de keuken. hetzelfde Dekton, maar dan met marmerlook, keert terug in de spatwand. De bleke



materialen contrasteren met het donkere houtfineer op de kasten. Deze dialoog tussen licht en donker loopt als rode draad doorheen de volledige woning.

Op de bovenverdieping loopt de sfeer van echt hout door in het half-massief parket. De inrichting van deze verdieping is meteen het toonbeeld van de flexibiliteit die een totaalaannemer als Lapeirre aan de dag legt. Aanvankelijk waren er namelijk drie slaapkamers voorzien. Tijdens het bouwproces veranderde de bouwheer zijn insteek. De tweede en derde slaapkamer werden opengetrokken tot één grote ruimte. Hier zal de bouwheer een groot bureel maken, welke later zal evolueren naar extra logeerruimte voor de kleinkinderen met mogelijkheid voor extra douchekamer, voorzieningen zitten klaar.

Bouwen op maat is de sterkte van Lapeirre Woningbouw. Ze pasten de plannen meteen aan zonder impact op de uitvoering. Bezoekers van

de kijkwoning zouden, zonder het bekijken van de aanvankelijke plannen, niet merken dat de indeling er bij aanvang van de bouwwerken anders uitzag. De eerste slaapkamer is voorlopig ingericht als kinderkamer, maar evolueert, na intrek van de eigenaars, naar een master bedroom met voldoende ruimte voor een dressing. Zwarte lamellen creëren een huiselijke sfeer. "Een louter decoratieve keuze", benadrukt Isabel Lapeirre. "Voor de zonwering op de bovenverdieping zijn namelijk screens voorzien." In totaal zijn vijf DucoScreens onzichtbaar achter het spouwblad ingewerkt. Ze houden de slaapkamers zalig koel, zonder afbreuk te doen aan de strakke architectuur. Waar in de keuken Dekton de moderne uitstraling, het minutieuze maatwerk en het minimale onderhoud belichaamt, doet Corian hetzelfde in de badkamer. Het badmeubel met dubbele lavabo is volledig naadloos uitgewerkt in Corian. Zonder hoekjes of kantjes waar vuil en bacteriën zich kunnen nestelen dus. Verder is er een regendouche en een bad, voor een snel wasje of een uitgebreid verwenmoment.



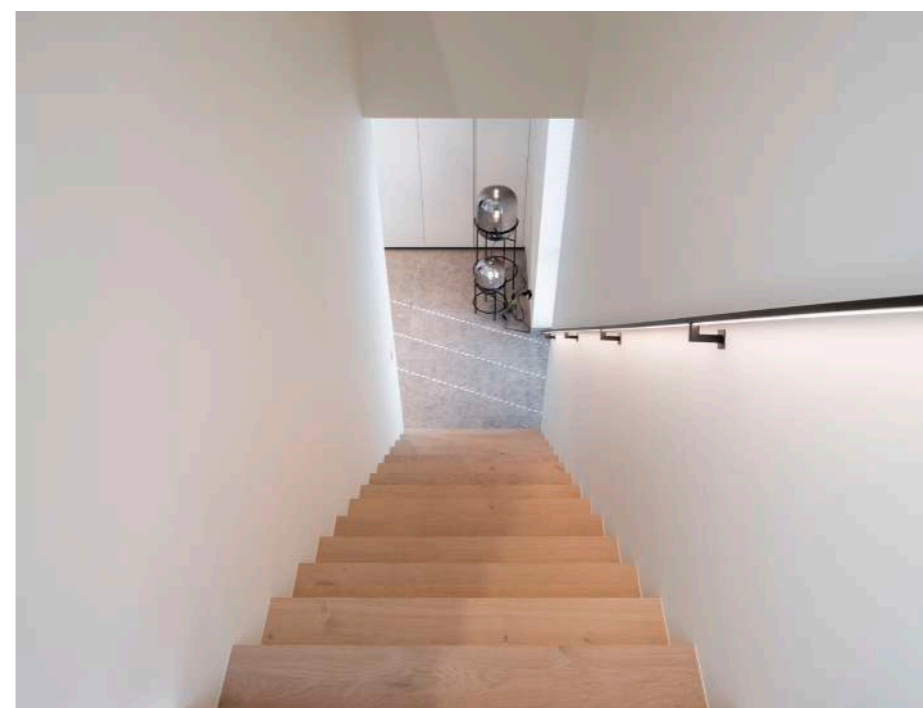
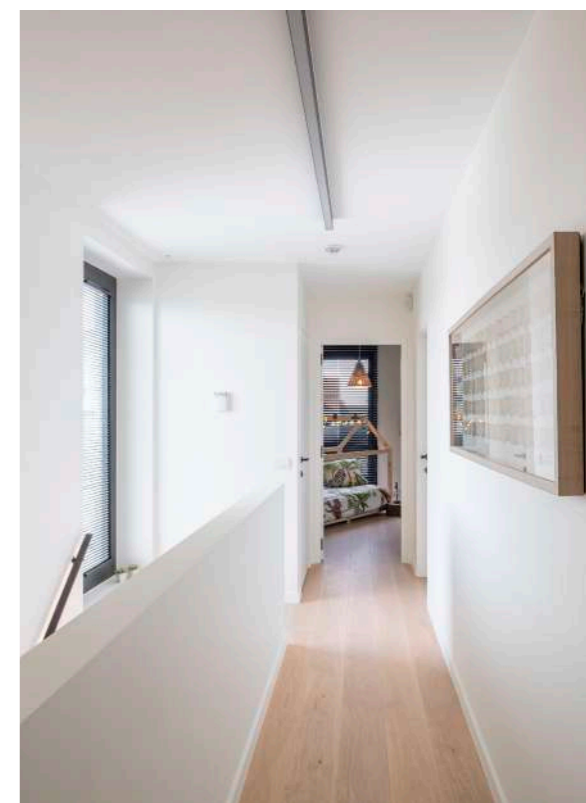
**Lapeirre Woningbouw**  
Liebeekstraat 23  
8800 Roeselare  
051 26 36 86  
[www.lapeirre.be](http://www.lapeirre.be)





We keren terug naar de eiken trap die ons naar de bovenverdieping bracht. Deze rechte trap met onderliggende trapbomen blendt perfect in de moderne en tijdloze inrichting van de woning. De rustieke eik kreeg een natuurlijke afwerking, om de zachte houttinten ten volle tot zijn recht te laten komen. In de handgrepen zijn ledstrips ingewerkt. Een functionele extra met tegelijk architecturale meerwaarde. Het maatwerk en de plaatsing van de trap werden vakkundig uitgevoerd door Trappen Demunster, al sinds hun beginjaren een vaste bouwpartner. "We bestaan nu twintig jaar en quasi van het prille begin werken we voor Lapeirre", zegt Valerie Demunster. "Ze waren een van onze eerste klanten en de samenwerking loopt verder. Wellicht dankzij de open communicatie en het wederzijds vertrouwen. Trappen Demunster verwerkt het hout volledig in eigen beheer en dat laat alle opties open, voor de architect en voor de bouwheer. "We kiezen de bomen in het bos, verwerken ze tot gebruiksklaar hout, maken de trap op maat en onze plaatsers installeren alles piekfijn op de werf. Eik is een vrij klassieke keuze voor trappen en dat is natuurlijk niet toevallig. Het is een duurzame, want een eiken trap gaat lang mee. Bovendien is eik een dankbaar materiaal om mee te werken. Het leent zich tot mooie realisaties. Ook zonder veel tierlantijntjes, zoals bij deze trap. Krachtig in zijn eenvoud en perfect passend bij het interieur en de gekozen materialen." •

Wilt u deze kijkwoning in Kortrijk (Bellegem) bezoeken? Check kijkdagen op [www.lapeirre.be/kijkwoning](http://www.lapeirre.be/kijkwoning) of bel 051 26 36 86 voor een afspraak.



**Trappen Demunster**  
Watervan  
8501 Kortrijk  
056 44 05 35  
[www.trappendemunster.be](http://www.trappendemunster.be)